

## AMBUNAALTRAMIRADA

**PERE RENOM**  
REPORTER DEL 'QUÈQUICOM'



# El sentit de la fletxa

The arrow is a projectile which is launched by a bow or crossbow. It consists of a thin wooden pole with a sharp point at one end and three feather fletchings at the other. The tip can be made of stone,

bone or metal and usually is almond-shaped, triangular or rhomboid. The arrow has been the most important weapon for primitive tribes. Remains from over 50,000 years ago have been found.

### La fletxa és un símbol universal

La trajectòria d'una fletxa és sempre de l'arc fins al blanc. Aquest moviment tan determinat ha fet que la fletxa també serveixi per representar direcció i sentit. Per exemple, en la xarxa viària serveix per organitzar el trànsit, a l'interior dels edificis indica la sortida, en mapes i brúixoles assenyala el nord, als penells s'orienta segons el vent i a l'ordinador fa de cursor. El seu sentit és indicar el sentit.



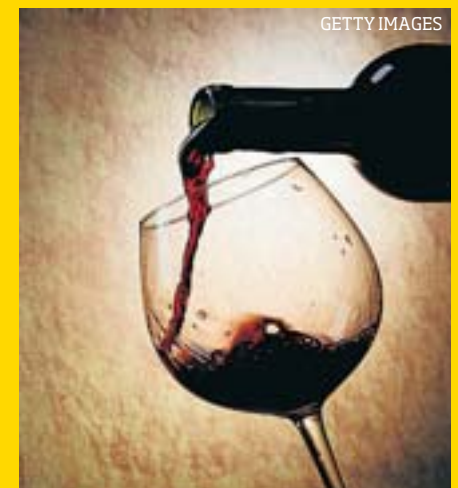
GETTY IMAGES

### EL LECTOR MÉS CURIÓS

## Què fan els enòlegs i els etòlegs?

OLGA REA, 11 ANYS

Estudiar llatí o grec clàssic és interessant per moltes raons, també per la seva utilitat pràctica, ja que permet entendre el significat de les paraules tècniques a primer cop d'ull. Els termes *enologia* i *etologia* acaben igual, *-logia*, que ve d'una paraula grega que vol dir *estudi o ciència*. *Eno-* significa *vi*, i *eto-* significa *conducta*. Per tant, l'enologia estudia el vi i l'etologia la conducta d'animals i persones. Una sola lletra marca una gran diferència!



GETTY IMAGES